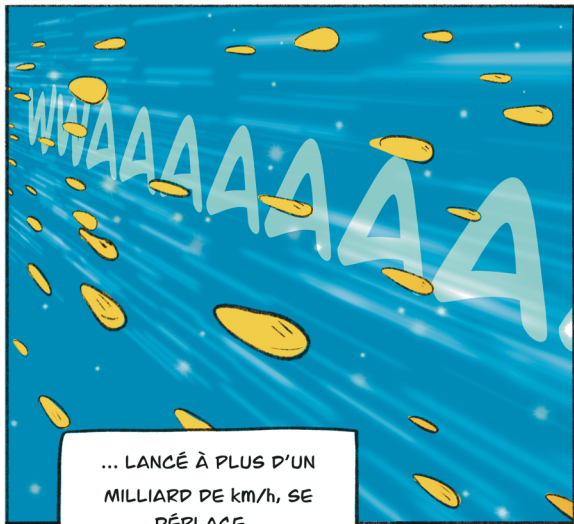


DANS L'IMMENSITÉ DE L'UNIVERS...

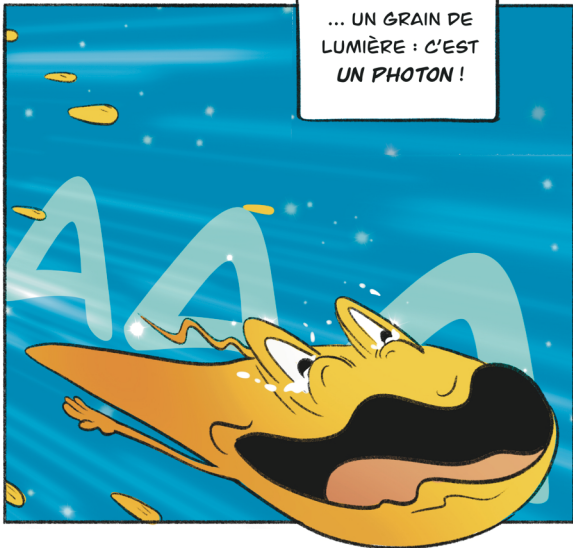
ÉJECTÉ PAR UNE
ÉTOILE QUE L'ON
APPELLE
« SOLEIL »...





... LANCÉ À PLUS D'UN
MILLIARD DE km/h, SE
DÉPLACE...

... UN GRAIN DE
LUMIÈRE : C'EST
UN PHOTON !





ET CELUI-CI
FINIT SA
COURSE...



QUE...

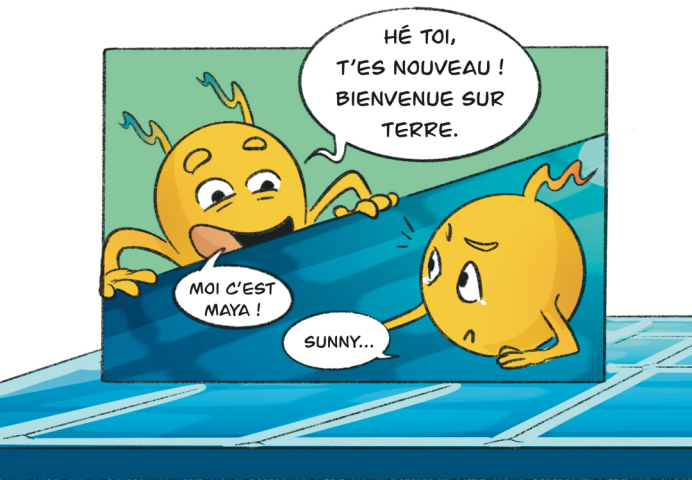
OUCH!

... SUR UN PANNEAU SOLAIRE.



UN QUOI ?!

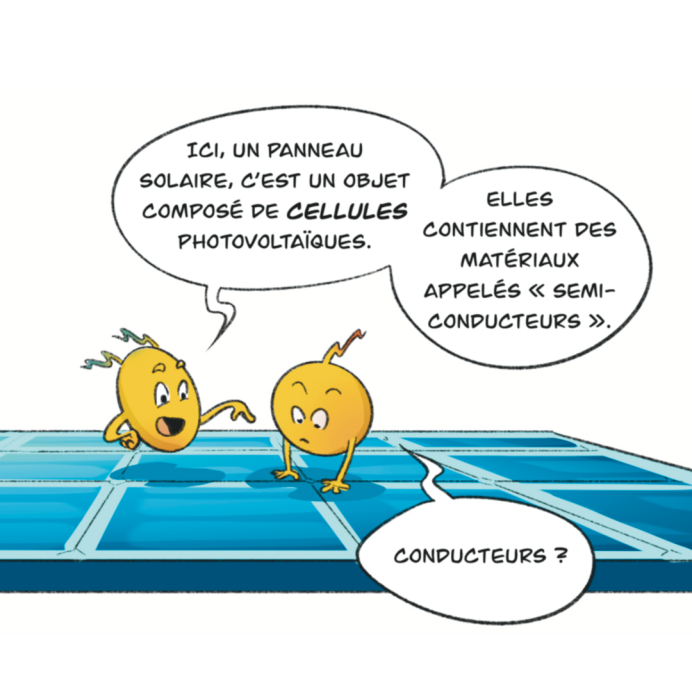
A cartoon illustration of a solar panel, tilted at an angle. The panel is composed of a grid of blue rectangular cells. A small, yellow, round character with a surprised expression (wide eyes, open mouth) and a single antenna is standing on one of the cells. A speech bubble originates from the character, containing the text 'UN QUOI ?!'. The panel is supported by a blue stand.



HÉ TOI,
T'ES NOUVEAU !
BIENVENUE SUR
TERRE.

MOI C'EST
MAYA !

SUNNY...

A cartoon illustration of two yellow, round characters with small antennae standing on a blue solar panel. The character on the left is pointing towards the panel and speaking. The character on the right is looking at the panel with a questioning expression. The solar panel is divided into several rectangular cells by white lines. The background is white.

ICI, UN PANNEAU
SOLAIRE, C'EST UN OBJET
COMPOSÉ DE **CELLULES**
PHOTOVOLTAÏQUES.

ELLES
CONTIENNENT DES
MATÉRIAUX
APPELÉS « SEMI-
CONDUCTEURS ».

CONDUCTEURS ?

CONDUCTEURS
D'ÉLECTRICITÉ,
QUAND ILS SONT
ÉCLAIRÉS !

PROPRIÉTÉ DES
MATÉRIAUX

CONDUCTEUR

SEMI-
CONDUCTEUR

ISOLANT



CUIVRE

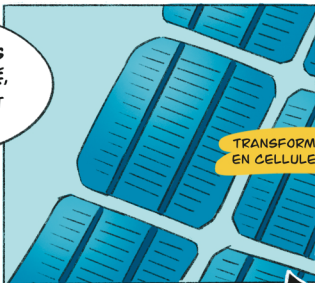


SILICIUM



VERRE

TRANSFORMÉ
EN CELLULES



LE MINÉRAI TERRESTRE



QUARTZ (SiO_2)



SILICIUM PUR (Si)

NOUS, LES PHOTONS,
SOMMES DES PARTICULES
DE LUMIÈRE ET D'ÉNERGIE.



SI NOUS ARRIVONS AVEC
SUFFISAMMENT D'ÉNERGIE À
LA SURFACE D'UN PANNEAU...



... NOUS **EXCITONS** LES
ÉLECTRONS DU SILICIUM.

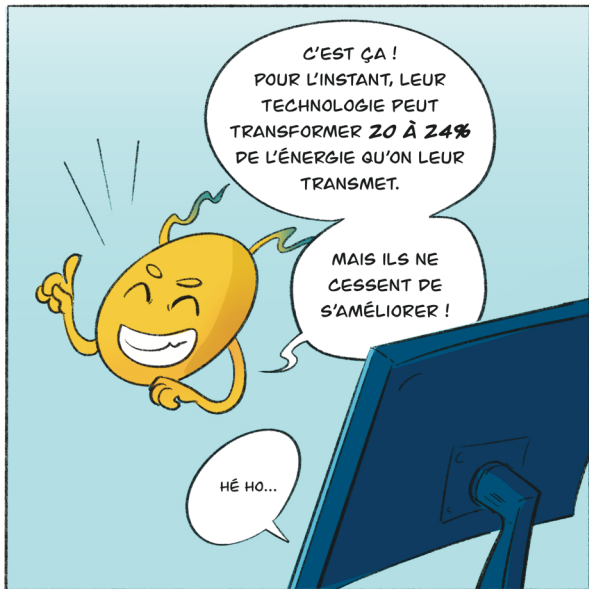
ET HOP, LEUR AGITATION
PRODUIT UN **COURANT**
ÉLECTRIQUE !





WOW, DONC
PLUS IL Y A DE SOLEIL,
PLUS NOUS SOMMES
NOMBREUX À EXCITER
DES ÉLECTRONS ...

...PLUS CE TRUC
PRODUIT DE
L'ELECTRICITÉ !



C'EST ÇA !
POUR L'INSTANT, LEUR
TECHNOLOGIE PEUT
TRANSFORMER **20 À 24%**
DE L'ÉNERGIE QU'ON LEUR
TRANSMET.

MAIS ILS NE
CESSENT DE
S'AMÉLIORER !

HÉ HO...



RENDEZ-VOUS LA SEMAINE PROCHAINE
SUR LE COMPTE LINKEDIN DU PEPR TASE
OU RETROUVEZ L'ENSEMBLE DES PAGES SUR :

SOLAIREPV.FR



Année
DE L'INGÉNIERIE 2025-2026
CONSTRUIRE UN AVENIR SOUTENABLE



PROGRAMME
DE RECHERCHE
SYSTÈMES
ÉNERGÉTIQUES
& ÉNERGIES
RENOUVELABLES